

# 郵便受箱

品番510 品番520  
品番530 品番540

## お取り扱い説明書

# お客様保管用

必ずお読み下さい

このたびはハッピーステンレスポストをお買い上げ下さいまして誠にありがとうございます。

コパークシリーズを正しくお使い頂くために、次のようなお取り扱いをお願い致します。

### ◆ポストご使用にあたってのお願い◆

美しい外観を保持するため、定期的なポストのお手入れをお勧めします。

何らかの原因で「錆び」が発生した場合は、お早めに錆び落し剤等で落として下さい。

防水には十分注意して設計しておりますが、雨・風の強い時などは、ポストに雨水が浸入することもあります。郵便物はお早めに取り出して下さい。

(コパークシリーズのポストには、付属品としてスノコを同梱しています。ポスト設置後、スノコを入れてからご使用下さい。)

### ◆ダイヤル錠について◆

- 開錠方法
- ①ダイヤルの親番号を右へ2回以上回して親番号を目盛りに合わせます。
  - ②次に左へ子番号まで回して下さい。子番号まで回すと開錠されます。

例

右へ2回⇒3……親番号  
左へ1回⇒7……子番号

(メモリーシールはポストの中に貼ってあります。大事に保管して下さい。)

- 施錠方法
- ダイヤルを左右どちらかに1回転以上回すと施錠されます。  
(1回転以上回さないと子番号を合わせただけで開く場合があります。)



- 開錠が出来ない場合
- ①右方向に親番号を2回以上、確実に目盛りに合わせてください。(番号の位置によっては1回合わせるだけで開く場合があります。)
  - ②左方向に子番号を1回だけ確実に合わせてください。(1回転以上すると再び施錠されます)
  - ③郵便物を詰め込みすぎると、開かなくなる場合があります。郵便物をため込みすぎないように定期的にお取り出しください。

- 施錠ができない場合
- ①開錠番号(子番号)に合わせて閉めてください。
  - ②扉を閉めた後、ダイヤルを左右どちらかに1回転以上回して下さい。

### ◆保護ビニールについて◆

ポストを保護するため、ビニールの貼ってある製品もあります。ポスト設置後、ビニールは必ずはがしてご使用下さい。期間がたちますとはがせなくなるおそれがあります。

### ◆ポストのお手入れ◆

普通の汚れは、水拭きの後、乾拭きをします。

手あかや指紋などの汚れは、水溶性の中性洗剤を、布またはスポンジにつけて軽く拭き取り、水拭きの後、乾拭きをします。

金属タワシや砂入りの洗剤でのお手入れは、傷の原因になりますので絶対に避けて下さい。

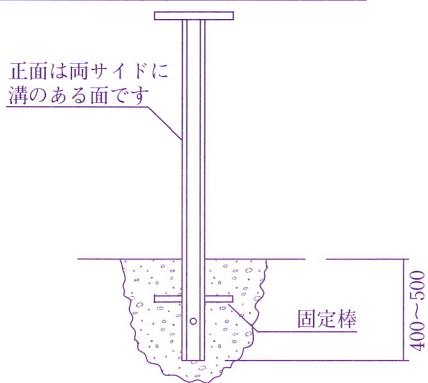
より優れたステンレス全物を創造する。



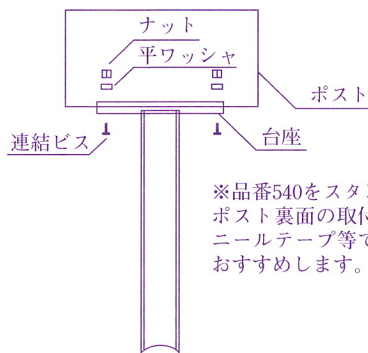
ハッピー金属工業株式会社

# 取付手順

## 専用スタンド使用の場合



- ① スタンド下方の穴に付属の固定棒（2本）を差し込み、垂直に埋め込みます。



※品番540をスタンドで使用の場合、ポスト裏面の取付穴はお手持ちのビニールテープ等で目貼りすることをおすすめします。

- ② 台座にポストを固定します。付属の連結ビスにて固定して下さい。連結ビスは台座下より、平ワッシャとナットはポスト内側からご使用下さい。
- ③ 付属のスノコをポストに設置してからご使用下さい。

## 埋込、貫通の場合

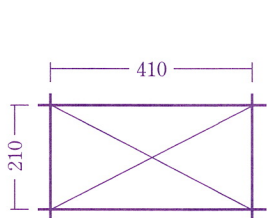


図1 510、520

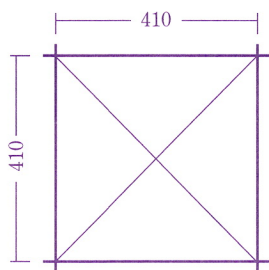
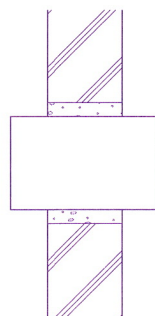


図2 530

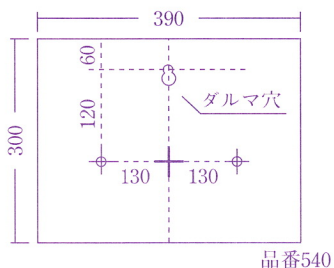
- ① あらかじめポストの寸法より、縦・横とも10mm程度大きめの穴を開けておきます。（上図1・2参照）



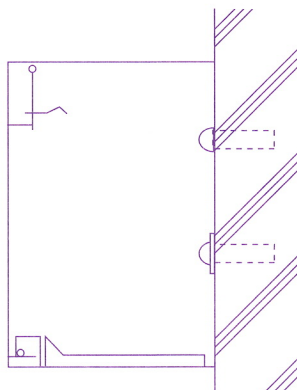
※取出口が室内になる場合は、防水に十分配慮して下さい。

- ② ポストを入れ周囲のすき間にモルタルを詰め固定し、壁（塀）を仕上げれば完了です。ブロック塀の場合は、ブロックを積む要領でお好みの場所にポストを入れてください。
- ③ 付属のスノコをポストに設置してからご使用下さい。

## 壁付の場合



- ① ダルマ穴を固定するビスを壁にねじ込みます。その際ビスはいっぱいに締め付けしないで下さい。
- ② このビスにダルマ穴を利用してポストを掛け下方に引き下げます。



※カーブプラグ打ち込み用の穴を開ける場合は、φ6のドリルを使用し深さ30mmにして下さい。

- ③ ポストの水平を確認して、ビスを増締めして下さい。
- ④ 最後に丸穴を利用してビス2本でポストを固定して下さい。
- ⑤ 付属のスノコをポストに設置してからご使用下さい。