

取付手順

■壁付の場合

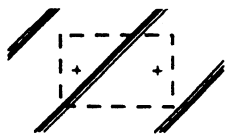
1. 躯体



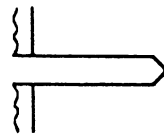
2. 仕上



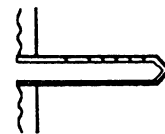
3. 集合郵便受箱の取り付け



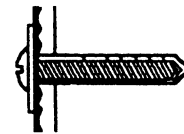
3-1
ビス穴の位置を決める



3-2
ドリルで穴をあける
ドリル径φ6
深さ32mm

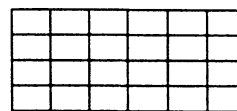
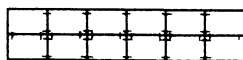
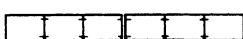
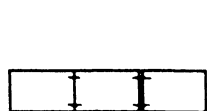


3-3
プラグを打ち込む



3-4
郵便受箱を取付ビス
で壁に固定する

<複数取り付けの手順>



郵便受箱を水平に接合ビスで、
接合し3個以内のブロックと
する

ブロック毎に壁に固定した後、
ブロック同士を接合ビスで接合
し最下段を構成する

同様に2段目を壁に固定し、1段目と
2段目を接合ビスで接合する

最上段まで繰り返し、取り付けを
完成する

壁付標準納まり図

